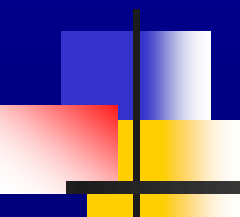


# Các vụ dịch nhiễm khuẩn bệnh viện – Xác định và ứng phó



---

PGS.TS Lê Thị Anh Thư

Chủ tịch Hội Kiểm soát Nhiễm Khuẩn TP HCM

Trưởng khoa Kiểm soát Nhiễm Khuẩn Bệnh viện Chợ Rẫy

Chủ nhiệm Bộ môn KSNK-Đại học Y Phạm Ngọc Thạch

Thứ 7, ngày 23.12.2017

**tuổi trẻ**  
online



🏠 MEDIA THỜI SỰ THẾ GIỚI PHÁP LUẬT KINH DOANH CÔNG NGHỆ XE DU LỊCH NHỊP SỐNG TRẺ VĂN

SỨC KHỎE DINH DƯỠNG MẸ & BÉ GIỚI TÍNH PHÒNG MẠCH BIẾT ĐỂ KHỎE

# Bốn trẻ tử vong ở Bắc Ninh do nhiễm khuẩn bệnh viện

21/11/2017 17:50 GMT+7

2,3K  
Thích  
Chia sẻ

TTO - Bộ trưởng Bộ Y tế Nguyễn Thị Kim Tiến vừa công bố nguyên nhân bốn trẻ tử vong ở Bắc Ninh là do nhiễm khuẩn và quá tải bệnh viện.

Đọc n

1

Qu  
ch

2

**LAO ĐỘNG**

Google Tìm kiếm tùy chỉnh

Hotline: 096 8383388

Thứ Bảy 23 - 12 - 2017

BÁO LAO ĐỘNG  
BẢO VỆ  
CHÍNH Đ

🏠 MEDIA THỜI SỰ CÔNG ĐOÀN THẾ GIỚI XÃ HỘI KINH TẾ PHÁP LUẬT VĂN HÓA - GIẢI TRÍ THỂ THAO PHÓNG SỰ DU LỊCH CÔNG NGHỆ

SỨC KHỎE

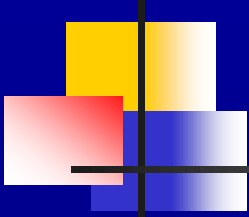
TIẾP VỤ 4 TRẺ SƠ SINH TỬ VONG:

## Xử lý nhiễm khuẩn ở Bệnh viện Sản - Nhi Bắc Ninh

LĐO | 23/11/2017 | 11:07 [Thích](#) [Chia sẻ](#) Đăng ký để xem những gì bạn bè của bạn thích.

[Chia sẻ](#)





## Hàng Chục Bé Trai Bị Sùi Mào Gà Ở Hưng Yên

Chia sẻ 0

CHUYÊN MỤC ▾



Công an vào cuộc vụ hàng chục bé trai bị sùi mào gà sau cắt bao quy đầu

CẬP NHẬT - 5 tháng trước

Từ ngày 17-2017, đã có thêm 22 trẻ ở Hưng Yên mắc sùi mào gà đến khám ở BV Đa khoa TƯ. Công an tỉnh Hưng Yên đã đến làm ...

Sự kiện **NÓNG** ■ Lịch thi đấu bóng đá hôm nay 23/12 ■ Lễ Noel – Giáng sinh 2017 tin mới nhất

Pháp luật > **Hồ sơ vụ án**

## Khởi tố vụ án gần 80 trẻ mắc sùi mào gà ở Hưng Yên

28/07/2017 15:52 GMT+7



- Công an Hưng Yên đã khởi tố vụ án để điều tra làm rõ việc hàng chục bệnh nhi ở tỉnh này mắc bệnh sùi mào gà sau khi điều trị hẹp bao quy đầu tại một phòng khám tư.



Thứ sáu, 23/08/2013

Tiếng Việt | English

Trang chủ	Thứ năm, 25/07/2013 - 14:30 <sup>h</sup> GMT+7
Chính trị	 
Xã hội	<b>Ngành Y tế và Bệnh viện Bạch Mai: Xác định được nguyên nhân và hướng điều trị cho bệnh nhân nhiễm trùng vết mổ.</b>
Kinh tế	
Giáo dục	HGDĐT- Thời gian qua, đã xảy ra việc một số bệnh nhân tại Bệnh viện Đa khoa (BVĐK) tỉnh bị nhiễm trùng vết mổ sau nhiều ngày. Để giải đáp dư luận thắc mắc về sự việc hiếm gặp trên, chúng tôi đã có cuộc trao đổi với lãnh đạo ngành Y tế tỉnh và BVĐK tỉnh để tìm hiểu nguyên nhân và hướng giải quyết vấn đề này...
Du lịch	
Thanh niên	
Văn hoá	
Thể thao	

Mời quảng cáo  
trên Báo điện tử

## Khi tuyến Trung ương vào cuộc...

🕒 NGÀY 19 THÁNG 09, 2013 | 15:24 | **Y tế**

Send

T- T+

Vừa qua, tại BVĐK tỉnh Hà Giang đã xảy ra hàng loạt các ca nhiễm trùng sau mổ. Sự việc đã gây hoang mang cho người bệnh khiến lãnh đạo ngành y tế Hà Giang phải tính đến trường hợp xấu nhất là tạm đóng cửa phòng mổ để truy tìm nguyên nhân. Nhưng với sự hỗ trợ giúp sức của các chuyên gia đầu ngành về chống nhiễm khuẩn của BV Bạch Mai, chỉ trong thời gian ngắn, thủ phạm gây nhiễm trùng sau mổ đã được tìm ra.

Quá trình điều trị cho bệnh nhân, Bệnh viện đánh toàn bộ khoa Khám bệnh theo yêu cầu để tiếp nhận khám lại bệnh nhân và thu dung vào điều trị. Qua đó, có 92 bệnh nhân bị nhiễm trùng vết mổ trên tổng số 720 bệnh nhân mổ trong cùng thời gian đó. Phần lớn là dùng thuốc, có 29 bệnh nhân phải mở vết mổ nạo sạch ổ áp xe. Qua thời gian điều trị đánh giá lại hầu hết bệnh nhân tiến triển tốt, và ra viện dùng thêm thuốc duy trì theo phác đồ.



# Vấn đề

---

Đây có phải là những vụ dịch nhiễm khuẩn bệnh viện/ NK liên quan đến chăm sóc y tế?

Định nghĩa Dịch (epidemic)

Sự xuất hiện một bệnh với tần suất vượt mức tần suất mong đợi



## Tác động của vụ dịch NKBV

---

- Tăng tần suất mắc bệnh
- Tăng tỉ lệ tử vong
- Tăng sử dụng KS và đề kháng KS
- Tăng chi phí điều trị
- Giảm uy tín bệnh viện
- Ngừng hoạt động khoa/ bệnh viện



# Vai trò của kiểm soát nhiễm khuẩn?

---

- Khoa KSNK có vai trò chủ chốt trong kiểm soát dịch NKBV
- Xác định kịp thời vụ dịch
- Tìm nguyên nhân
- Can thiệp để ngăn chặn không cho dịch tiếp diễn



# Các bước điều tra dịch

---

Áp dụng 6 bước điều tra dịch của Snow:

1. xác định thật sự là vụ dịch, định nghĩa ca bệnh
2. xác định nơi chốn của các trường hợp bệnh
3. mô tả dịch theo thời gian, nơi chốn và con người và đưa ra giả thuyết
4. bắt đầu biện pháp kiểm soát
5. làm thêm nghiên cứu dịch tễ và XN
6. báo cáo kết quả





# Dịch “giả”

---

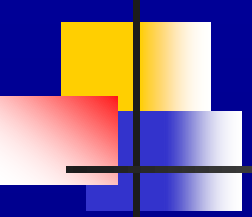
- Tăng cường giám sát
- Số lượng bn nhạy cảm gia tăng
- Thay đổi định nghĩa cas bệnh
- Cấy vi sinh bị nhiễm



# Định nghĩa cas bệnh

---

- Xây dựng định nghĩa cas bệnh nếu chưa có
- Định nghĩa dựa trên những trường hợp đã báo cáo gần đây
  - Đơn giản
  - Người, thời gian, nơi chốn
  - Tăng độ nhạy hơn là độ chuyên
  - Dễ xây dựng lại



---

Đến ngày 22.11, đã có 19 trẻ sơ sinh của BV Sản nhi Bắc Ninh được chuyển về các BV tuyến TƯ để điều trị, 8 bé được chuyển về BV Nhi TƯ, 4 bé chuyển về BV Bạch Mai và 7 bé chuyển về BV Phụ Sản TƯ. Hầu hết các bé đều đang nghi ngờ bị nhiễm khuẩn sơ sinh.

f Các bệnh nhi đều có chung nghi ngờ nhiễm khuẩn huyết

g Sau khi nghiên cứu hồ sơ bệnh án, biên bản họp của Hội đồng chuyên môn và báo cáo của BV Sản nhi Bắc Ninh, các thành

- Định nghĩa ca bệnh:
- Nhiễm khuẩn huyết do *A. Baumannii* trên các bệnh nhi sơ sinh tại BV Sản Nhi Bắc Giang



# Xác định nơi chốn, mô tả dịch

---

- Nơi xảy ra bệnh
- Diễn tiến bệnh
- Danh sách ca bệnh
- Vẽ biểu đồ theo thời gian

Giám đốc Bệnh viện Da liễu Trung ương - cho biết: "Tại BV Da liễu TƯ, trong 2,5 tháng từ 1.5.2017 đến 15.7.2017, chỉ tính riêng tỉnh Hưng Yên, tổng số có 110 bệnh nhân (51 bệnh nhân ở Khoái Châu) đến khám sùi mào gà; trẻ em dưới 15 tuổi đến khám sùi mào gà có 39 trường hợp, riêng ở huyện Khoái Châu là 37 trường hợp. Có thể thấy sự gia tăng bất thường về số lượng, tỉ lệ bệnh nhi mắc".

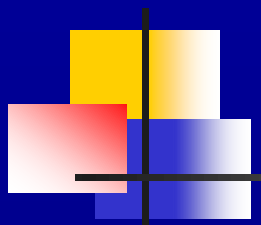


# Vẽ biểu đồ dịch

---

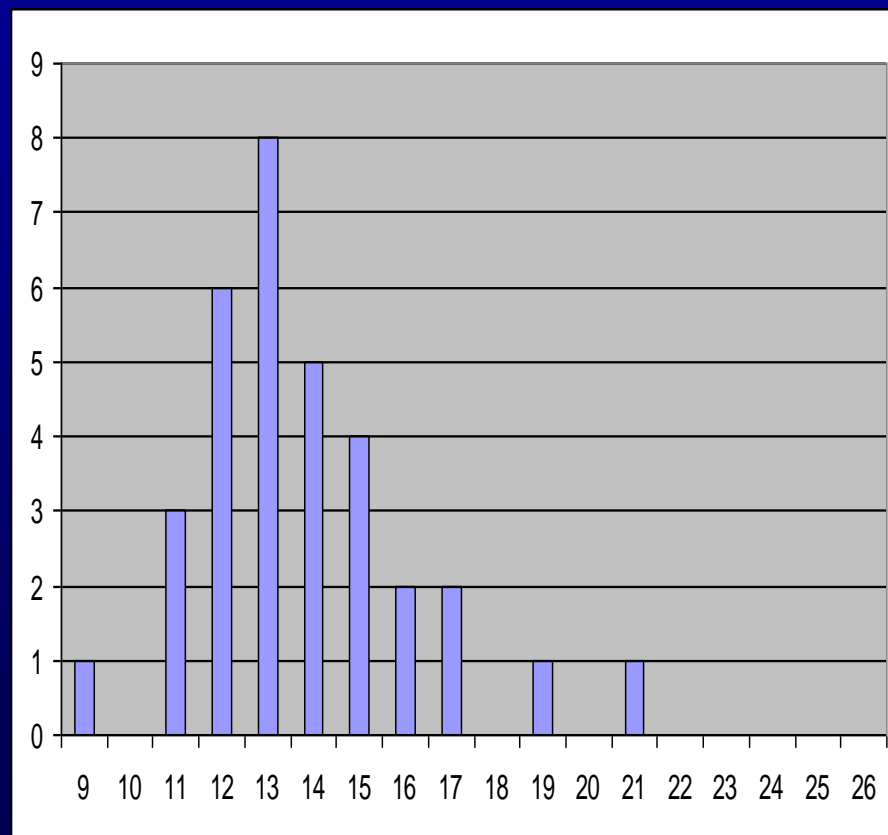
Biểu đồ dịch ghi nhận sự phân bố của các ca bệnh mới theo thời điểm khởi phát. Vẽ biểu đồ dịch là vấn đề cơ bản của bất kỳ điều tra dịch tễ nào và cho phép:

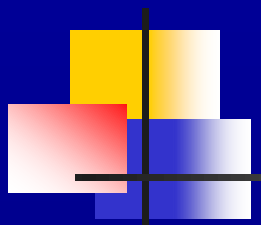
- Xác định sự hiện diện của dịch
- Đánh giá mức độ dịch
- gợi ý đường lây truyền có thể
- dự đoán diễn tiến tương lai của vụ dịch.



## Nguồn đơn

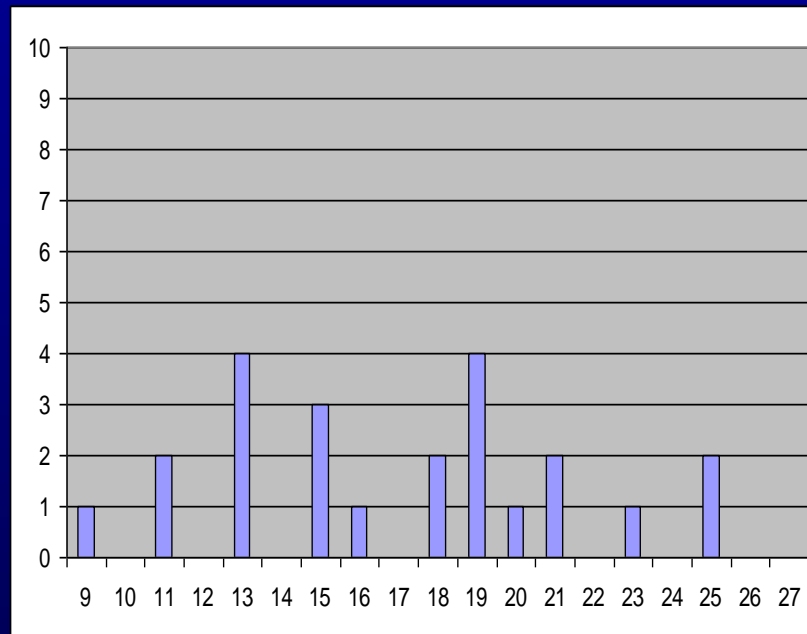
Gợi ý tất cả ca bệnh bị phơi nhiễm cùng một thời điểm bởi một nguồn nhiễm.

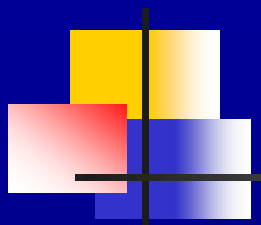




## Nguồn tiếp diễn

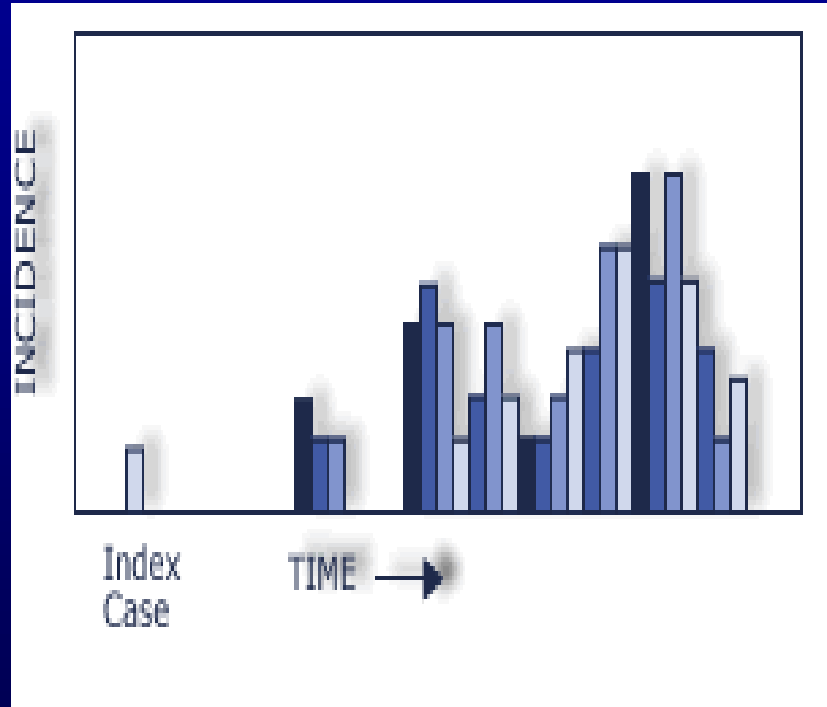
Sự phơi nhiễm liên tục với nguồn nhiễm (ví dụ nguồn nước).



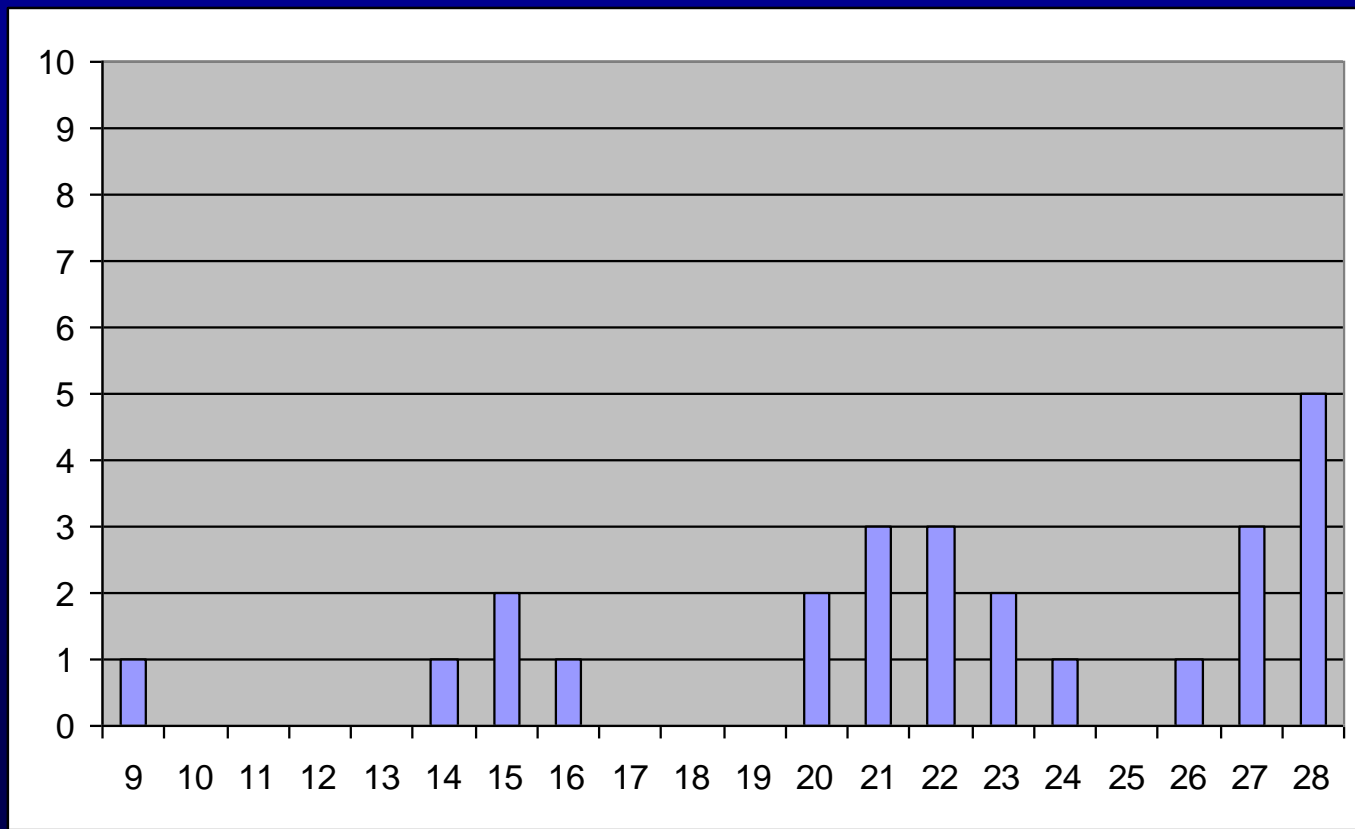
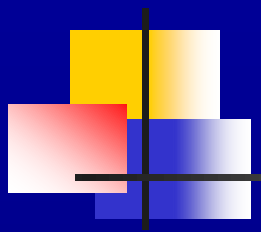


# Nguồn nhân rộng

Biểu đồ có nhiều sóng theo từng đợt, gợi ý có sự xuất hiện tiếp diễn những ca bệnh sau một ca chỉ điểm trong dân số nguy cơ









# Biện pháp kiểm soát nhiễm khuẩn

---

- Thực hiện ngay lập tức khi có dịch, kiểm soát phù hợp, ngăn ngừa tiếp diễn vụ dịch
- Tăng cường các biện pháp KSNK cơ bản
  - Phòng ngừa chuẩn
  - Vệ sinh tay
  - Phương tiện phòng hộ
  - vệ sinh khử khuẩn môi trường
- Lưu giữ bệnh phẩm



# Biện pháp kiểm soát nhiễm khuẩn

---

- cách ly bệnh nhân dựa trên đường lây truyền, tính chất nhiễm khuẩn, bệnh nguyên
- hạn chế đi lại trong khu vực có dịch
- chỉ định nhân viên y tế riêng cho các ca bệnh nếu được



# Biện pháp kiểm soát nhiễm khuẩn

---

- Can thiệp dựa vào giả thuyết
- Giả thuyết:
  - Nguồn nhiễm: cắt đứt ngay nguồn nhiễm nghi ngờ
  - Đường lây truyền: cách ly dựa theo đường lây
  - Đối tượng nguy cơ: cách ly



# Cây môi trường

---

- Chỉ cấy sau khi đã có danh sách ca bệnh và quan sát thực tế
- Thảo luận với khoa vi sinh về phương pháp tối ưu
- Chỉ cấy những vị trí có khả năng là nguồn lây truyền, phù hợp với sự phát triển của VSV

“ Môi trường rất rộng lớn,  
nhưng mẫu cấy rất nhỏ”



# Kiểm định giả thuyết

---

NC bệnh chứng hoặc thuần tập

Đánh giá nguồn nhiễm khuẩn qua

- ❖ Tỷ suất tấn công (Attack Rate)
- ❖ Nguy cơ quy trách (Attributable Risk);
- ❖ Nguy cơ tương đối (Relative Risk);
- ❖ Tỷ số chênh (Odd Ratio)



# Truyền thông

---

- Vụ dịch luôn nhạy cảm, cơ hội để thông tin trên báo chí
- Cần có sự hợp tác của đơn vị truyền thông/quan hệ công chúng
- Bổ nhiệm một người chịu trách nhiệm trả lời về diễn tiến dịch

# Kết luận

- Vụ dịch NKBV gây tác động lớn cho BN và cho BV.
- Xác định vụ dịch và kịp thời can thiệp để ngăn chặn dịch là nhiệm vụ quan trọng của người làm công tác KSNK
- KSNK thực hiện trước khi xác định nguyên nhân
- Cần thực hiện các bước điều tra dịch



*Chân thành cảm ơn*